

# Импордное vs локальное сырье

Как найти компромисс между объемом и стоимостью производства и потребностями рынка

28.03.2024



**ИРИНА ПОРОХ**

**МЕНЕДЖЕР ОТДЕЛА РАЗВИТИЯ  
ООО «ЮНИЛЕВЕР РУСЬ»**

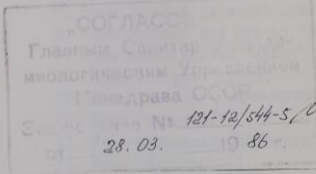
**13+ лет FMCG  
Биотехнолог  
Эксперт бренда Черный Жемчуг  
Эксперт REPEAT.RU**



Экз. № 9.

Для служебного пользования  
МИНИСТЕРСТВО ПИЩЕВОЙ ПРОМЫШЛЕННОСТИ СССР

ВСЕСОЮЗНОЕ ПРОМЫШЛЕННОЕ ОБЪЕДИНЕНИЕ ПО ПРОИЗВОДСТВУ  
ПАРФЮМЕРНО-КОСМЕТИЧЕСКИХ ИЗДЕЛИЙ, СИНТЕТИЧЕСКИХ ДУ-  
ШИСТЫХ ВЕЩЕСТВ И ЭФИРНЫХ МАСЕЛ



УТВЕРЖДАЮ  
Главный инженер ЕПО  
"Союзпарфюмерпром"  
Ю. Т. Коробка  
"15.01" 1986 г.

К Н И Г А

рецептур кремов, действующих с  
"15" января 1986 г.

1986

124.

РЕЦЕПТУРА  
на фотозащитный крем "Курорт"  
РЦ 18-47-116кр/85

ОСТ 18-21-81

Взамен:

РЦ 47-7-38к/78

	%
Стеарин косметический марка "А"*)	4,50
Стеарат ДЭГ	5,50
Парафинонефтяные твердые марки П-1, П-2	4,00
Масло парфюмерное	10,30
Ланолин безводный	1,00
Глицерин дистиллированный I сорт	5,00
Триэтаноламин чистый	0,90
Эфир метиловый пара-оксибензойной кислоты	0,15
Эфир пропиловый пара-оксибензойной кислоты	0,05
Бензилсалицилат	5,00
Конкрет розн **)	0,50
Масло гераниевое фракция № I	0,20
Отдушка для крема "Белый лебедь"	1,00
Вода питьевая	61,90
	100,00

Примечание: \*) допускается увеличение стеарина на 1% за счет уменьшения стеарата ДЭГ;

\*\*\*) конкрет розн может быть заменен на розовое масло абсолю (в количестве 0,27% за счет увеличения парфюмерного масла на 0,23%).

Назначение: для смягчения кожи лица и снятия воспаления, возникающего при солнечных ожогах.

Разработана Всесоюзным научно-исследовательским институтом синтетических и натуральных душистых веществ

Представлена краснодарской парфюмерно-косметической фабрикой "Сувенир".

Преумножая  
опыт

# Вызов или

100% продуктов содержали импортные компоненты, материалы, фидсток



95% продуктов содержали компоненты из стран, работа с которыми осложнилась



>150 новых поставщиков и новые логистические цепочки перевод сырья в Азию не решает вопрос валютной зависимости



несовершенные спецификации на сырьё и досье (доказательная база) на новые активы



сенсорные девиации при замене сырья



# Расцвет возможностей?

100% локальное производство готовой продукции



продолжаем работу над локализацией сырья



новый взгляд и переоценка рисков



оптимизация процессов, гибкость

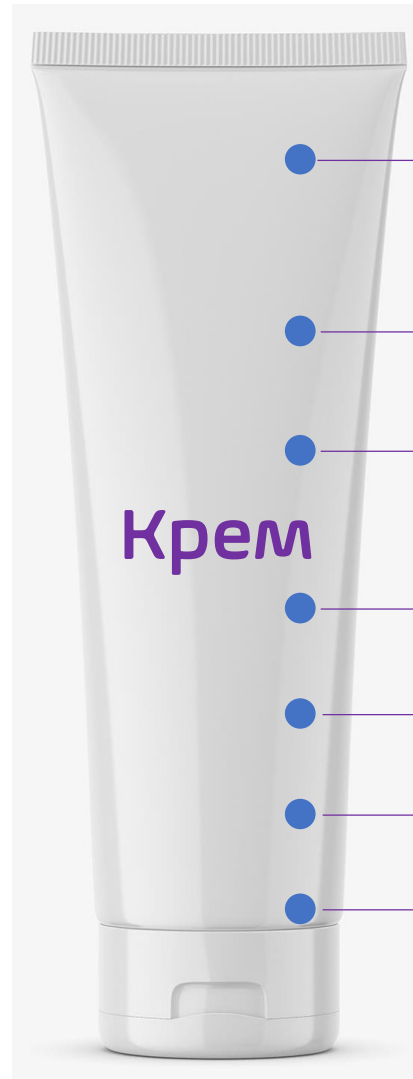


экспоненциальный рост экспертизы



развитие партнёрства, возрождение промышленности

# «Сделай сам» или как изготовить крем и шампунь из имеющихся ингредиентов?



Основа

Эмульгаторы  
Эмоленты

Загустители

УФ фильтры

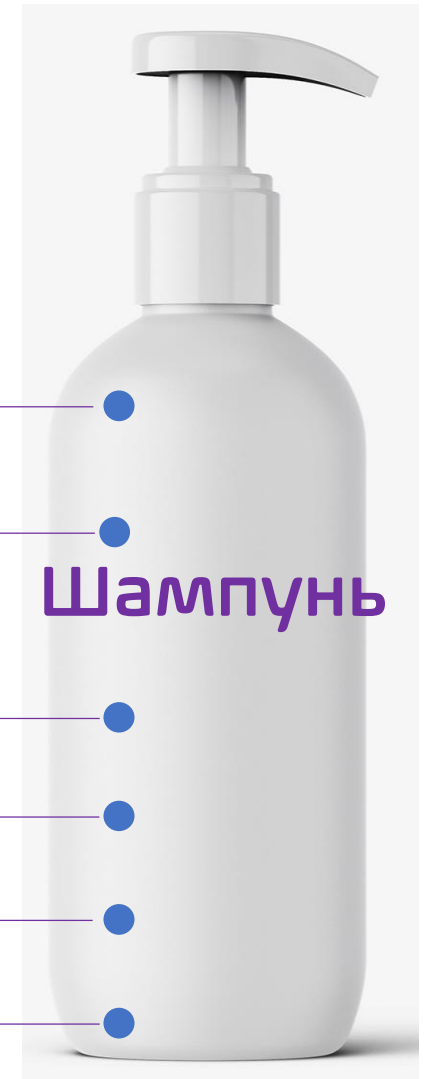
Крем

Активные  
компоненты

Отдушка

Консерванты

Красители



Основа  
ПАВ

Кондиционирующие  
добавки

Загустители

Активные  
компоненты

Отдушка

Консерванты

Красители

Шампунь

В наличии смеси, но не монокомпоненты.

Сохраняется зависимость от поставок исходного сырья

# Активные компоненты

## Экстракт клюквы



900 р/кг  
Локальное  
сырье

или



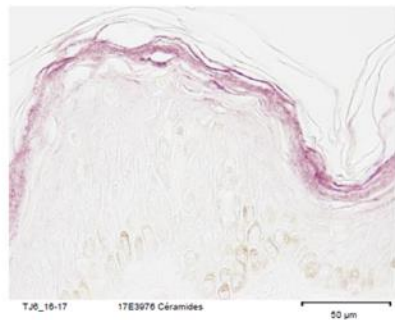
9000 р/кг  
Импортное  
сырье  
+ Досье

# Активные компоненты

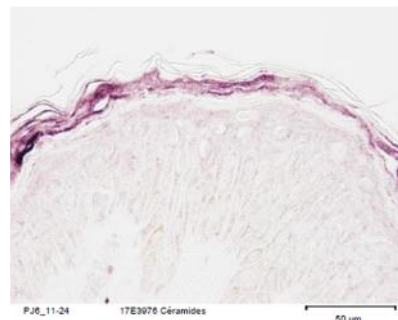
## in vitro

### Увеличение синтеза церамидов

До

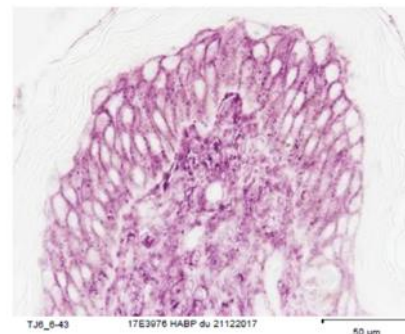


После обработки

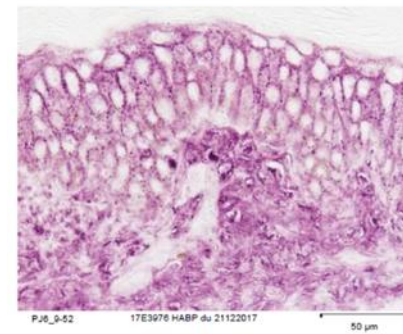


### Синтез гиалуроновой кислоты

До



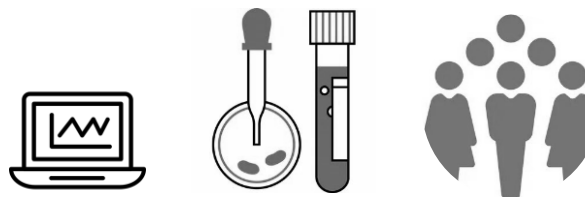
После обработки



# Активные компоненты



Досье



In silico \ Ex vivo \  
In vitro \ In vivo



Токсикология



Микробиология



# Выбор

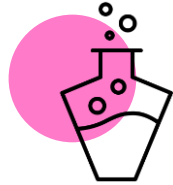
Локальное  
сырье

или

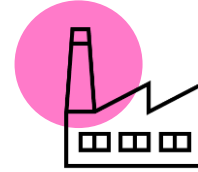
Импортное  
сырье



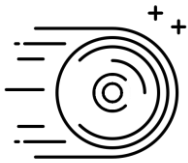
# Локальное сырье



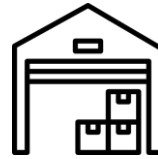
доработка  
существующих  
технологий



разработка  
новых решений



Сокращение  
глубины заказа



Сокращение  
запасов сырья



Улучшение  
сервиса

# Локальное сырье

	Сценарий 1	Сценарий 2	Сценарий 1 vs Сценарий 2
<b>Исходные данные</b>			
Годовая потребность	1000 кг	1000 кг	
Глубина заказа	60 дней	100 дней	
Страховой запас	35 дней	80 дней	
Цена	900 руб/кг	9000 руб/кг	
Минимальная партия закупки	10 кг	10 кг	
<b>Рабочий капитал</b>			

<b>P&amp;L</b>	
Дополнительные затраты	
On-cost	
Себестоимость	
Хранение	
<b>Упущенная выгода*</b>	
TO	
GP	
%add. Cost in GP	

- при небольших инвестициях X руб – снижение риска потерь оборота в прибыли в X руб
- затраты X руб превышают потери оборота в прибыли в X руб
- увеличение стоимости компонента на X руб, при этом остальные расчетные показатели остаются практически без изменений

# Амбиции. К 2025 локализовать

## консерванты

натрия  
метилпарабен

метилпарабен

этилпарабен

феноксизтанол

гидроксиацетофенон

## активы

ментол

аргинин

соли  
алюминия

молочная  
кислота

## эмоленты

изопропилизостеарат

олеилэрукат

C12-15 алкил  
бензоат

## эмульгаторы

цетил  
пальмитат

цетеариловый  
спирт

## прочее

диоксид кремния

метилсалицилат

ксантановая  
камедь

# Партнерство и совместные разработки

~ 200 компаний партнеров



15 позиций

Консерванты

Эмоленты

РЕАГЕНТЫ ВОДОКАНАЛА  
производство оксихлорида алюминия



6 позиций

Соли  
алюминия

Ещё раз о главном

ПАРТНЕРСТВО

ВОЗРОЖДЕНИЕ

АНТИХРУПКОСТЬ



Unilever

# Контакты



**ИРИНА ПОРОХ**  
МЕНЕДЖЕР ОТДЕЛА РАЗВИТИЯ

+7 908 639 5418  
[Irina.Porokh@unilever-rus.ru](mailto:Irina.Porokh@unilever-rus.ru)